

## Indicadores de Impacto ShockDot™

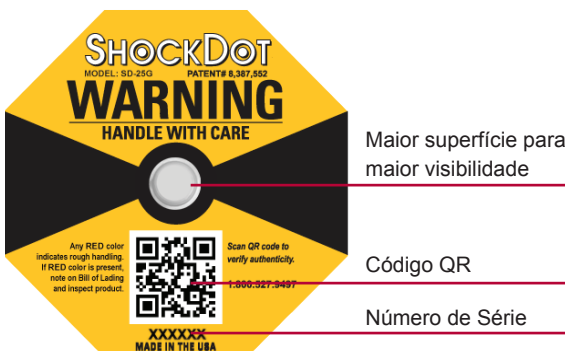
Os indicadores de impacto ShockDot agem como um inibidor visual do manuseio inapropriado.



### Diminua as avarias. Aumente suas margens de lucro. Proteja seus investimentos.

O ShockDot é uma solução com bom custo-benefício que detecta o manuseio inadequado de produtos e encomendas durante o transporte. Alertar aos manuseadores que uma encomenda está sendo monitorada e demanda um cuidado adicional reduzirá, em última instância, os custos relacionados a avarias. Os indicadores ShockDot ficam vermelhos quando ocorre um impacto com potencial de causar danos. Os indicadores são invioláveis e serializados para garantir ao usuário que o dispositivo não foi trocado durante o transporte. O código QR em cada etiqueta permite aos clientes verificar que receberam a qualidade e a confiabilidade de um produto ShockWatch autêntico.

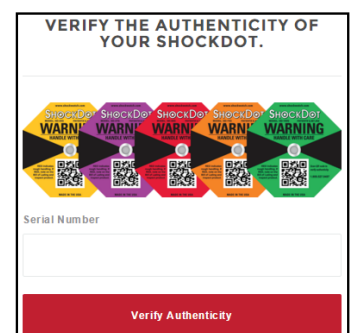
Os indicadores ShockDot são uma solução simples para identificar remessas potencialmente avariadas e fomentar a responsabilização na cadeia de suprimentos.



Os indicadores de impacto ShockDot agem como um inibidor visual ao manuseio inapropriado e podem ajudar a reduzir os custos relacionados a avarias no transporte.

### Benefícios:

- Proporciona evidências irrefutáveis do manuseio inadequado
- Alerta aos destinatários para inspecionar o conteúdo antes de dar o aceite
- Define limites de responsabilidade para o manuseio do produto ao longo da cadeia de suprimentos
- Confirma a eficácia da embalagem
- Ajuda a aumentar a qualidade do produto em toda a cadeia logística
- Verificação da autenticidade do ShockDot escaneando o código QR e verificando seu número de série



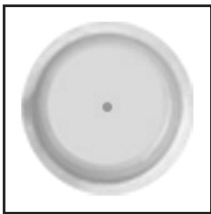
## Indicadores de Impacto ShockDot™

### Interpretando o ShockDot

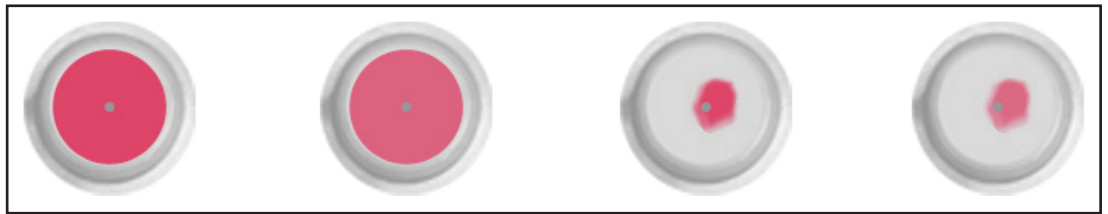
Se uma encomenda não foi manuseada de forma inapropriada, o indicador circular no centro do ShockDot permanecerá branco. Se a encomenda caiu, o indicador passará para uma coloração vermelha ou parcialmente vermelha. Qualquer cor vermelha na janela do indicador ShockDot alerta aos destinatários para inspecionar a encomenda, buscando potenciais danos.

Abaixo estão exemplos de resultados apresentados pelo ShockDot:

**Não ativado:**



**Ativado:**



Principais Especificações		Descrição do Produto	Número de Peça*
Faixa de sensibilidade	25 - 100G	100G (Verde)*	SD-100G
Duração do impacto	0,5 - 50ms	75G (Laranja)*	SD-75G
Tolerância	±15% a 20°C / 68°F, 1 ATM	50G (Vermelho)*	SD-50G
Temperatura de operação	-25°C a 80°C / -13°F a 176°F	37G (Roxo)*	SD-37G
Peso (varia com a sensibilidade)	1,98g	25G (Amarelo)*	SD-25G
Dimensões	3,8 pol. x 3,8 pol. / 96.52 mm x 96.52 mm	Etiqueta Acessória - 200/rolo	26106
Segurança	Inviolável, Serializado	Etiqueta Acessória- 500/rolo	26107
Adesivo	Acrílico	*Quantidade mínima de pedido: 100	
Vida Útil do produto	2 anos se armazenado a 20°C / 68°F, 1 ATM		
Recomendações de armazenagem	20°C / 68°F, 1 ATM, 0-99% UR sem condensação		

A ShockWatch pode lhe ajudar a implantar um programa de redução de danos, feito sob medida para as suas características específicas. Para mais informações, por favor, contate um representante da ShockWatch.