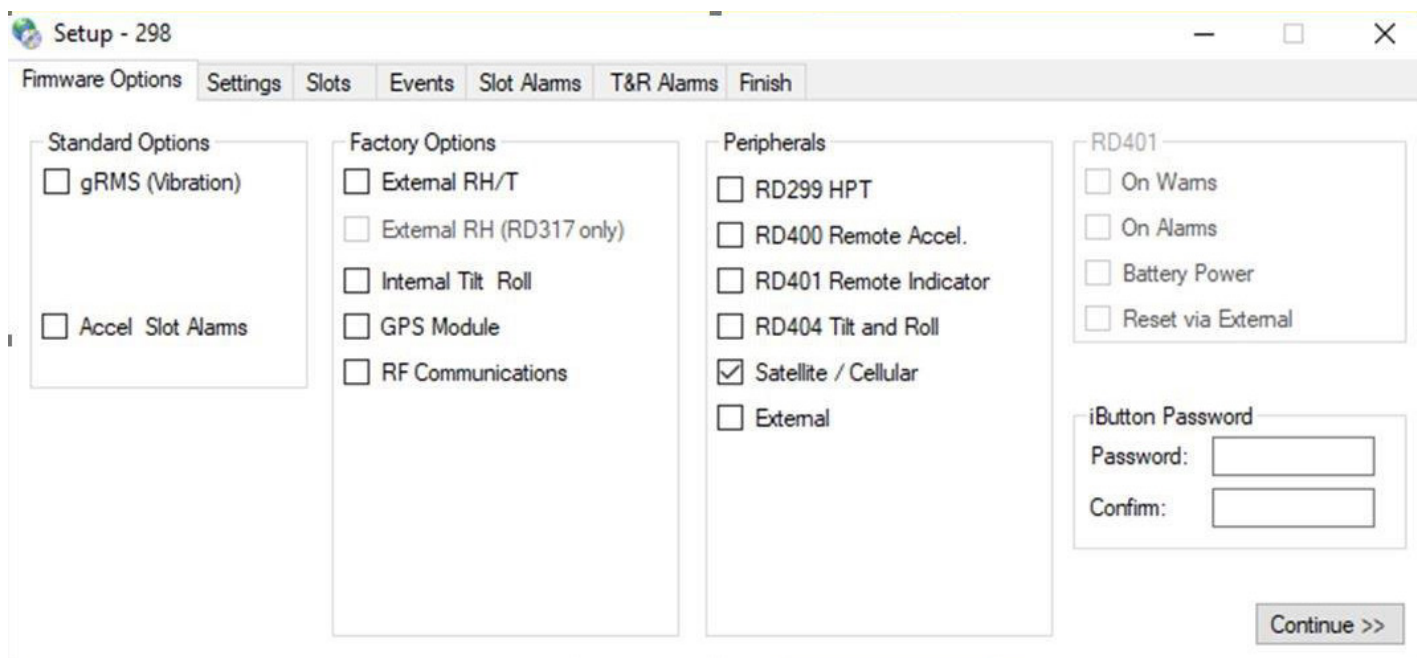


## DESCRIPCIÓN GENERAL

El módulo ShockLog® Cellular puede utilizarse con cualquier registrador de impacto ShockLog 298 con versión de firmware 30 o mayor.

## CONFIGURACIÓN DEL SHOCKLOG

Para conectar un módulo ShockLog Cellular a un ShockLog 298, el usuario debe seleccionar la opción "Satellite/Cellular" (Satelital/celular) en la página "Firmware Options" (Opciones de firmware) del programa de configuración del ShockLog. Esto genera el enlace de comunicación entre el registrador y el módulo celular.



Todos los demás aspectos de la configuración del ShockLog, como las alarmas de períodos de tiempo y las alarmas de eventos, son iguales que para la configuración estándar del ShockLog. Consulte todas las instrucciones de configuración en la Guía de inicio rápido del módulo ShockLog o en el Manual del usuario del módulo ShockLog.

## INSTALACIÓN DE LAS BATERÍAS DEL MÓDULO SHOCKLOG CELLULAR

Desatornille el panel de baterías (ver imagen a la derecha). Se necesita un destornillador Phillips para completar este paso.

Coloque las seis (6) baterías AA proporcionadas en la posición que se indica en cada espacio. Verifique que la junta esté en su lugar y vuelva a atornillar el panel de baterías asegurándose de que se vea la etiqueta de certificación. Ajuste bien los tornillos del panel de baterías para preservar el grado de protección IP 67.



## SPOTSEE CLOUD

SpotSee Cloud le permite acceder a la información de su envío en todo momento y lugar. Tan solo inicie sesión en [cloud.spotsee.io](https://cloud.spotsee.io) para revisar la información del trayecto, ver las condiciones de la alarma, consultar el resumen (valores máximos en un período determinado por el usuario) y ver la ubicación de los bienes.

## ACTIVACIÓN DEL MÓDULO DE COMUNICACIÓN Y SPOTSEE CLOUD

Los módulos de comunicación ShockLog Cellular deben activarse antes del uso.

Para activar un módulo de comunicación, debe hacer lo siguiente:

- Asignar un administrador de cuenta a SpotSee Cloud. Este paso se completa cuando conecta por primera vez un dispositivo adquirido en SpotSee.
  - a. Ingrese en [activate.spotsee.io](https://activate.spotsee.io) para comenzar el proceso.
  - b. Ingrese el número de cliente que figura en la lista de empaque, la factura o los documentos de confirmación de pedido.
  - c. Introduzca el número de identificación de la unidad que figura en el equipo.
  - d. Acepte los términos y condiciones.
  - e. Ingrese el correo electrónico del administrador en el cuadro emergente y presione "Enter".
    - i. Se enviará un correo electrónico con un enlace para establecer la contraseña de la cuenta del administrador.
    - ii. Ingrese en el enlace para crear la contraseña.
- **Nota:** Si la cuenta del administrador ya existe, el paso "e" no será necesario.
- Seleccionar el contrato disponible para el módulo de comunicación.
  - a. Haga clic en la lista desplegable para seleccionar un contrato.
  - b. Haga clic en "Activate" (Activar).
- El módulo de comunicación celular quedará activado.

---

## PARA HACER PREGUNTAS O RESOLVER PROBLEMAS, COMUNÍQUESE CON EL SOPORTE TÉCNICO

**Correo electrónico:** [techsupport@spotsee.io](mailto:techsupport@spotsee.io)

**SpotSee en Canadá y el resto del continente americano:**

**Estados Unidos:** +1-800-466-0101 **Fuera de los Estados Unidos:** +1-214-736-4579

**SpotSee en Europa, Oriente Medio y África:** +31.55.7370 148

**SpotSee en Asia-Pacífico:** +86 (21) 6627-6008